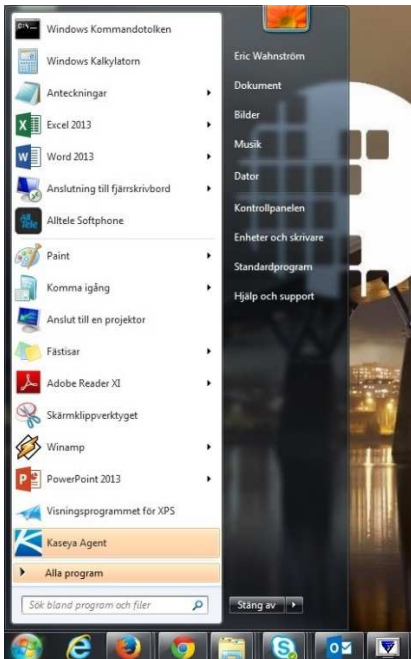


Koneo Arbetsplats

Hur anslutning konfigureras och görs lättåtkomligt.

1. Öppna Startmenyn.



2. Sök efter "Anslutning"



3. Nu visas ett program som heter: "Anslutning till Fjärrskrivbord"
Klicka på programmet för att starta det.



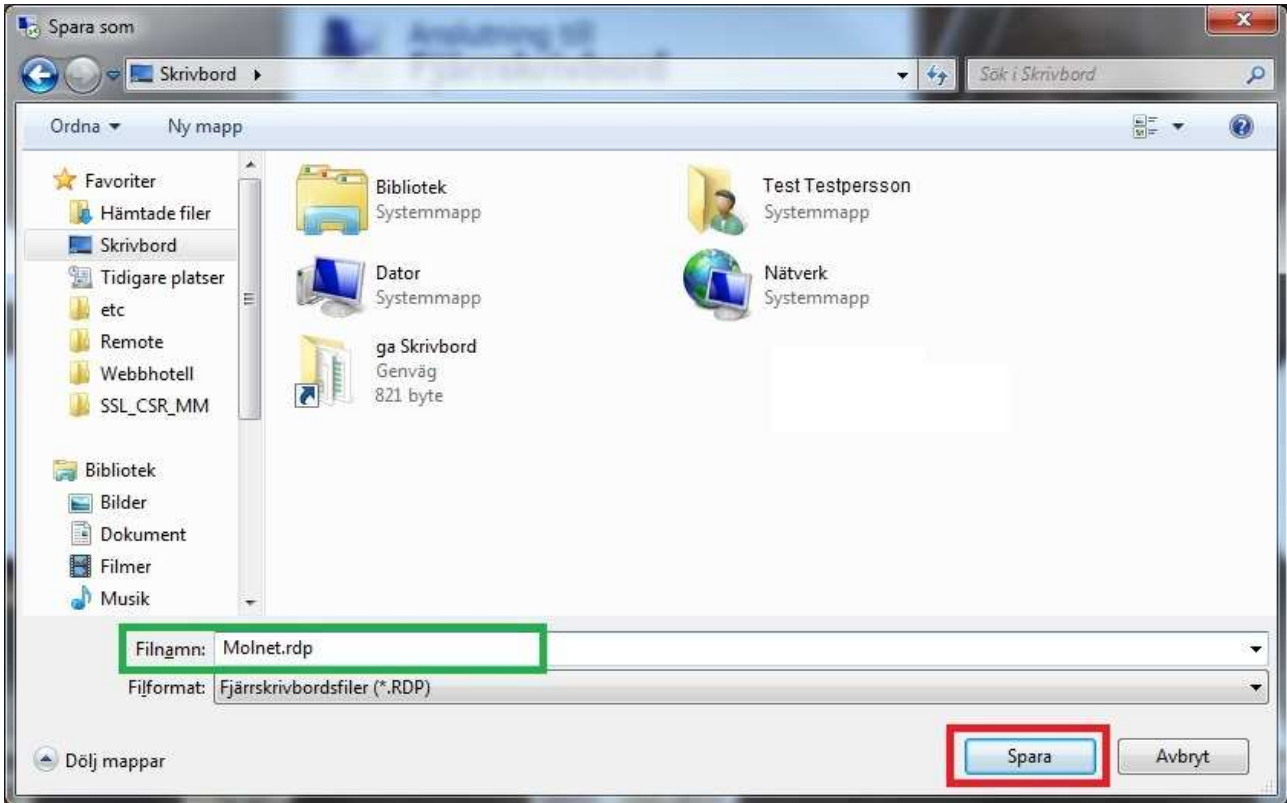
4. Skriv in server-adressen som Koneo givit Er.
Klicka sedan på "Visa Alternativ"



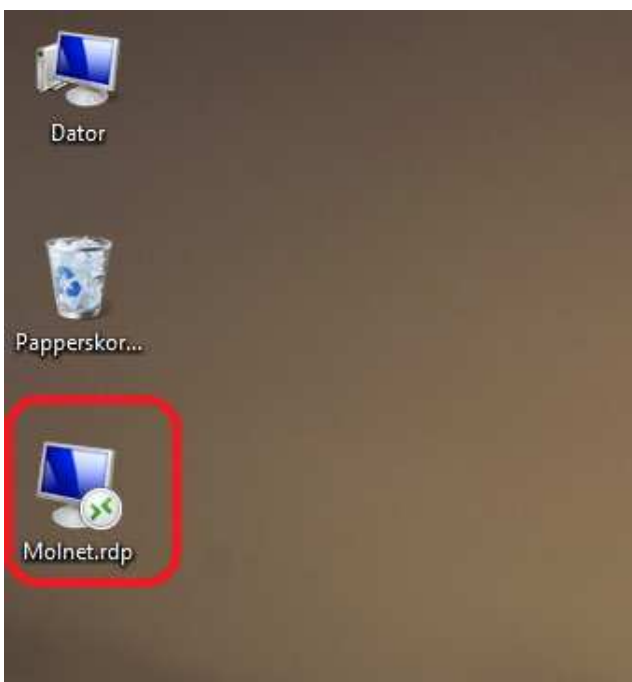
5. Fyll i användarnamn.
Klicka sedan på "Spara som..."



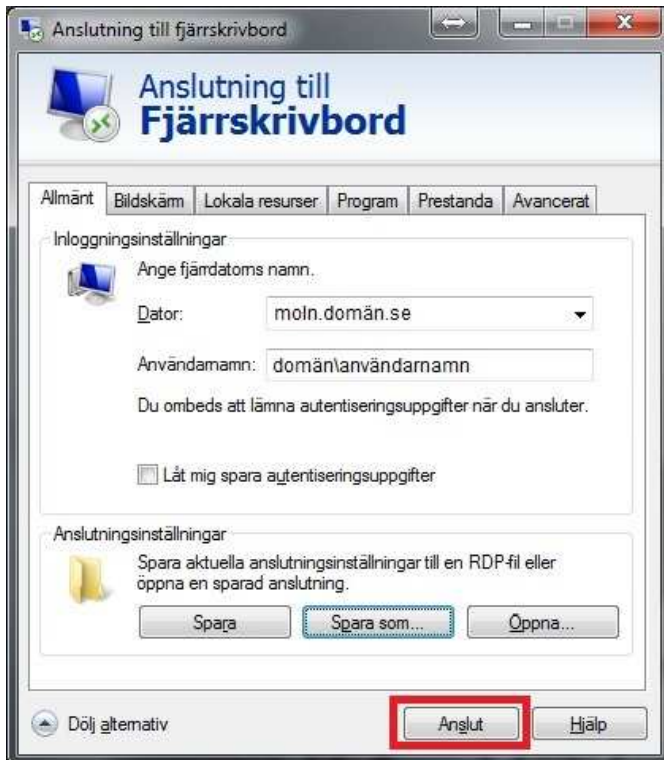
6. Spara filen någonstans som det känns smidigt att komma åt den.
Vi brukar rekommendera skrivbordet.



Ikon på skrivbordet:



7. Klicka nu på Anslut.



8. Skriv in ditt lösenord och klicka på "OK"
Här kan man välja att komma ihåg lösenordet, men det är inte rekommenderat då detta minskar säkerheten.



9. Nu kommer en certifikatsfråga upp, detta är helt ok.
Klicka i "Fråga mig inte igen..." så slipper man detta steg i fortsättningen.
Klicka nu på "Ja" så loggas du in på Arbetsplatsen!

Nästa gång man vill logga in så är det bara att dubbelklicka på filen som vi sparade på steg 6 och fylla i sina inloggningsuppgifter.



Vid frågor, kontakta oss

support@koneo.se | 0498 – 65 10 10