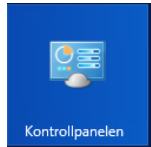


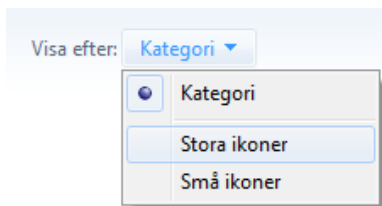
# Office 365 Epost

Konfiguration för Outlook

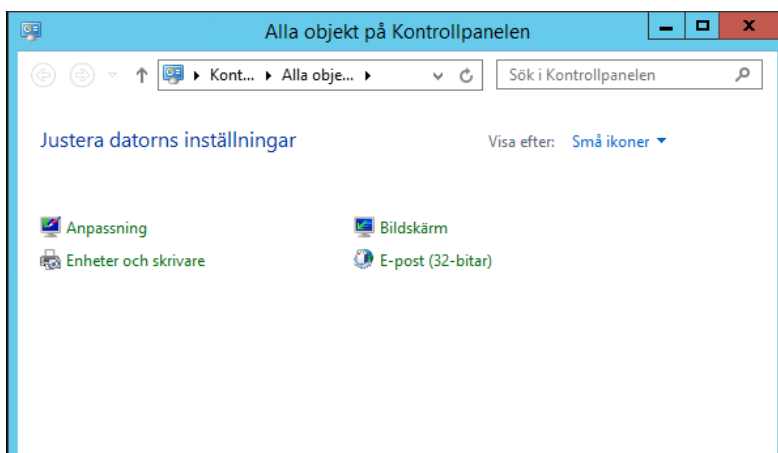
1. Se till att Outlook är avstängt. Klicka sedan på  längst ner till vänster på skärmen och välj



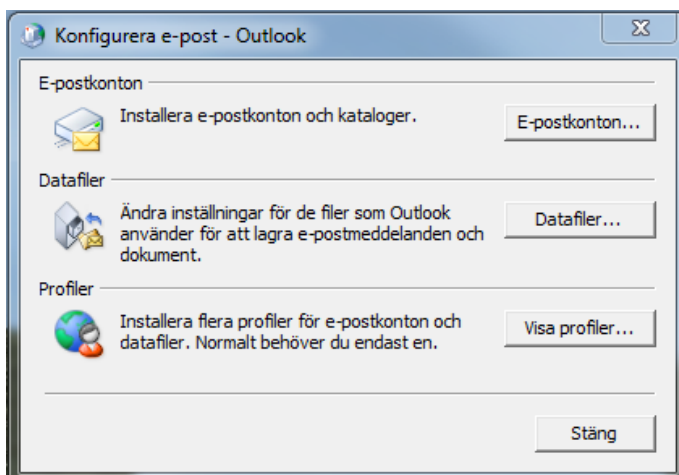
2. Sortera kontrollpanelen efter ikoner



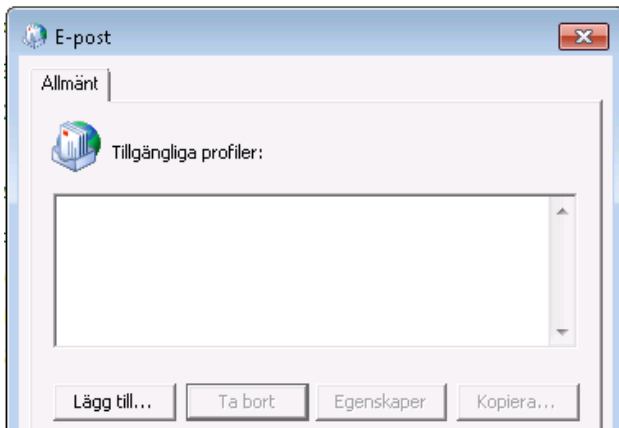
3. Öppna E-post (32-bitar)



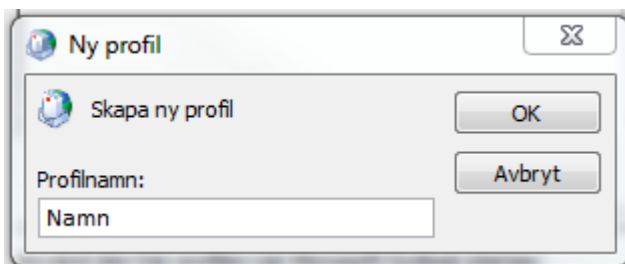
4. Klicka på Visa profiler



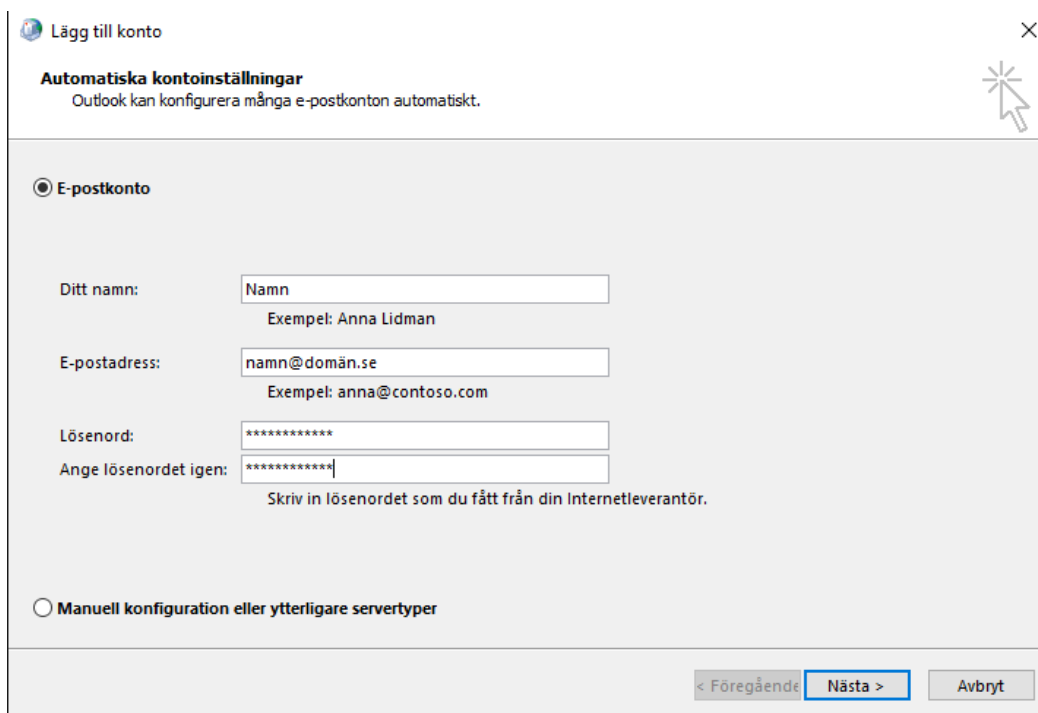
5. Sedan skapar du en ny profil. Lägg till...



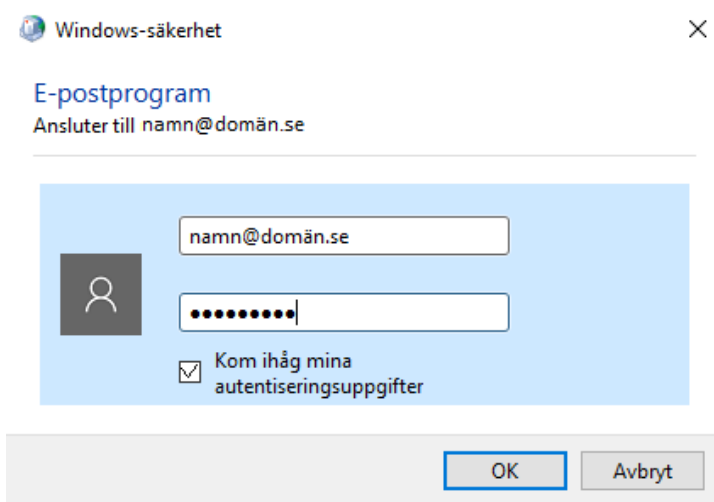
6. Skriv ex. ditt namn + OK



7. Fyll i ditt namn, e-postadress, samt lösenord. Tryck på Nästa.



8. Fyll i din e-postadress, samt lösenord. Bocka i rutan "Kom ihåg mina autentiseringsuppgifter". Klicka sedan på OK.



Windows-säkerhet

E-postprogram  
Ansluter till namn@domän.se

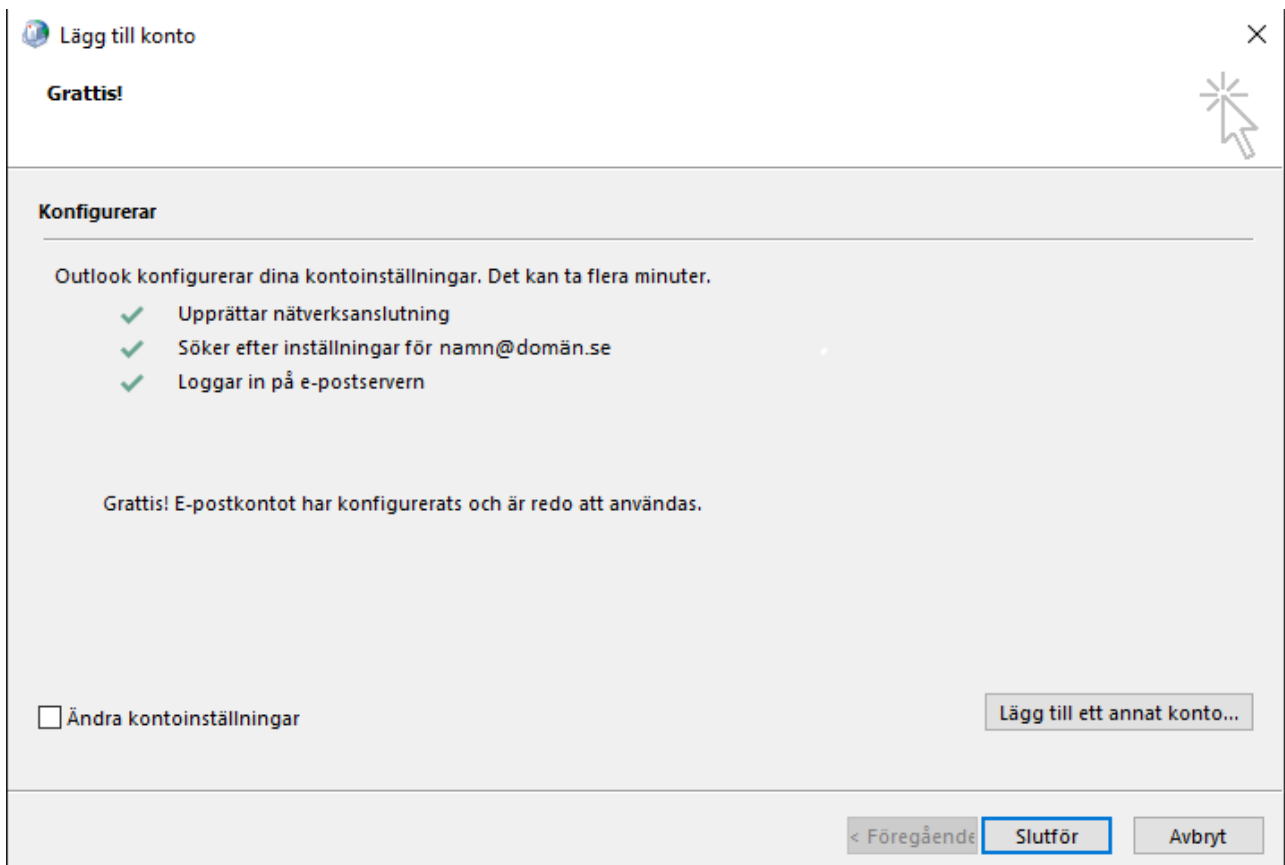
namn@domän.se

.....

Kom ihåg mina autentiseringsuppgifter

OK Avbryt

9. Nu kommer den att börja konfigurera kontoinställningarna. När den har jobbat klart så väljer du Slutför.



Lägg till konto

**Grattis!**

Konfigurerar

Outlook konfigurerar dina kontoinställningar. Det kan ta flera minuter.

- ✓ Upprättar nätverksanslutning
- ✓ Söker efter inställningar för namn@domän.se
- ✓ Loggar in på e-postservern

Grattis! E-postkontot har konfigurerats och är redo att användas.

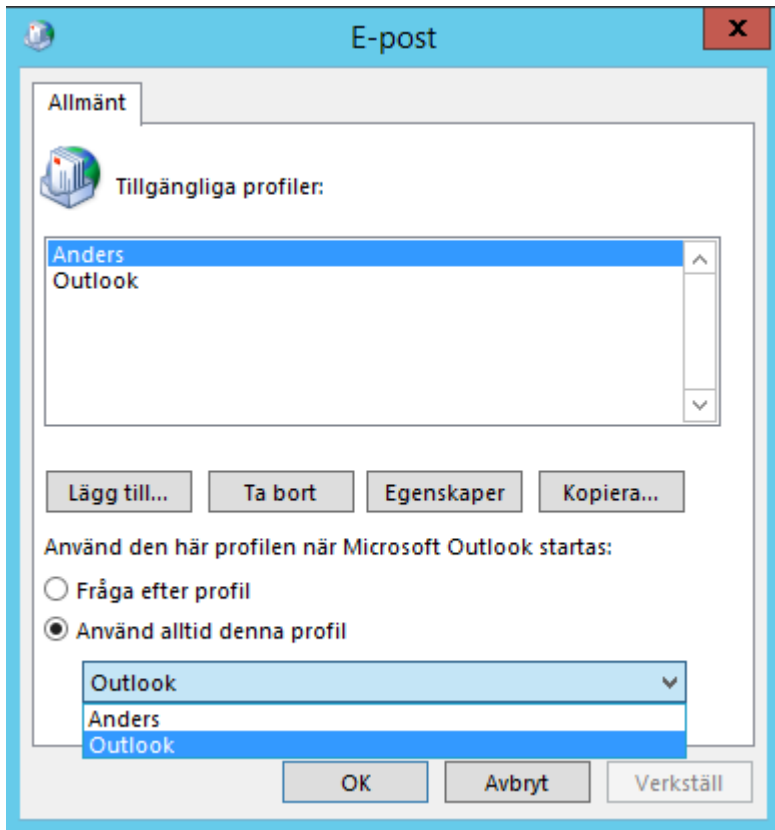
Ändra kontoinställningar

Lägg till ett annat konto...

< Föregående **Slutför** Avbryt

10. Om du har en tidigare profil, välj den **nya** profilen som standard.

Klicka på OK.



11. Starta Outlook och fyll i epostadressen och lösenord.

Kryssa i "Kom ihåg detta" så behöver man inte fylla i dessa uppgifter varje gång man startar Outlook.

12. Klar!

# Vid frågor, kontakta oss

support@koneo.se | 0498 - 65 10 10