

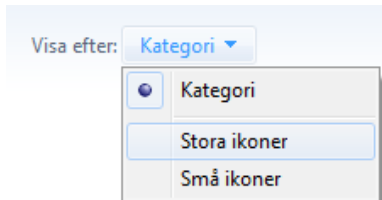
Office 365 Epost

Manuel konfiguration för Outlook

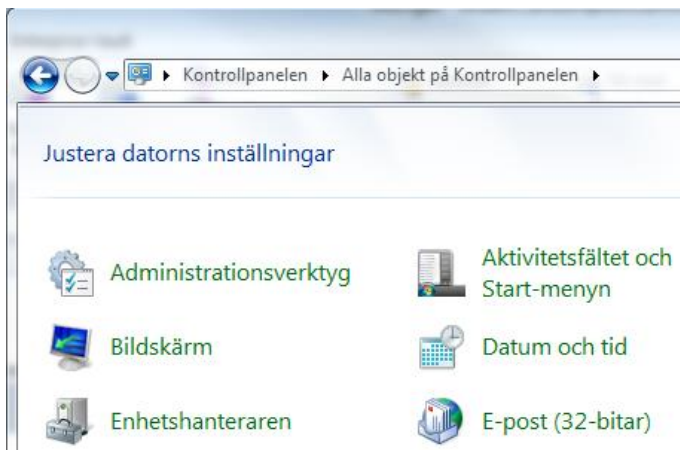
1. Se till att Outlook är avstängt. Klicka sedan på  längst ner till vänster på skärmen och välj

Kontrollpanelen

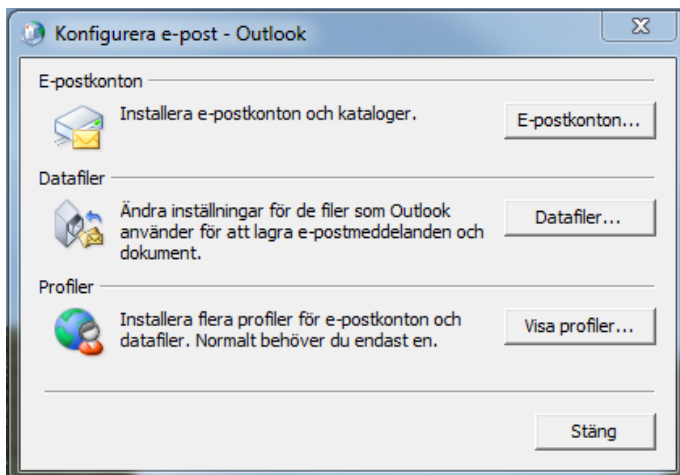
2. Sortera kontrollpanelen efter ikoner



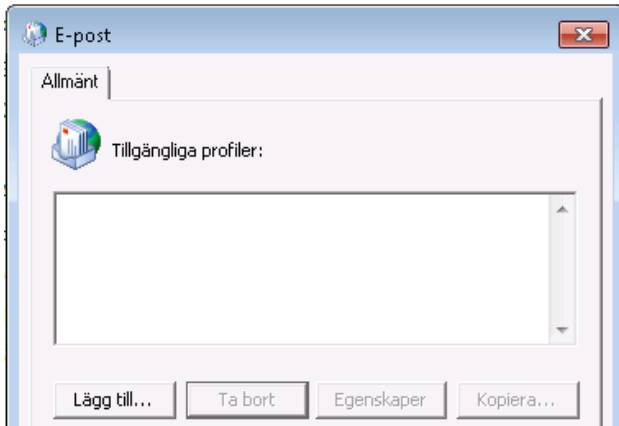
3. Öppna E-post (32-bitar)



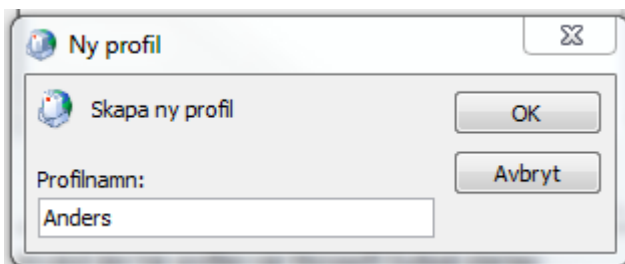
4. Klicka på Visa profiler



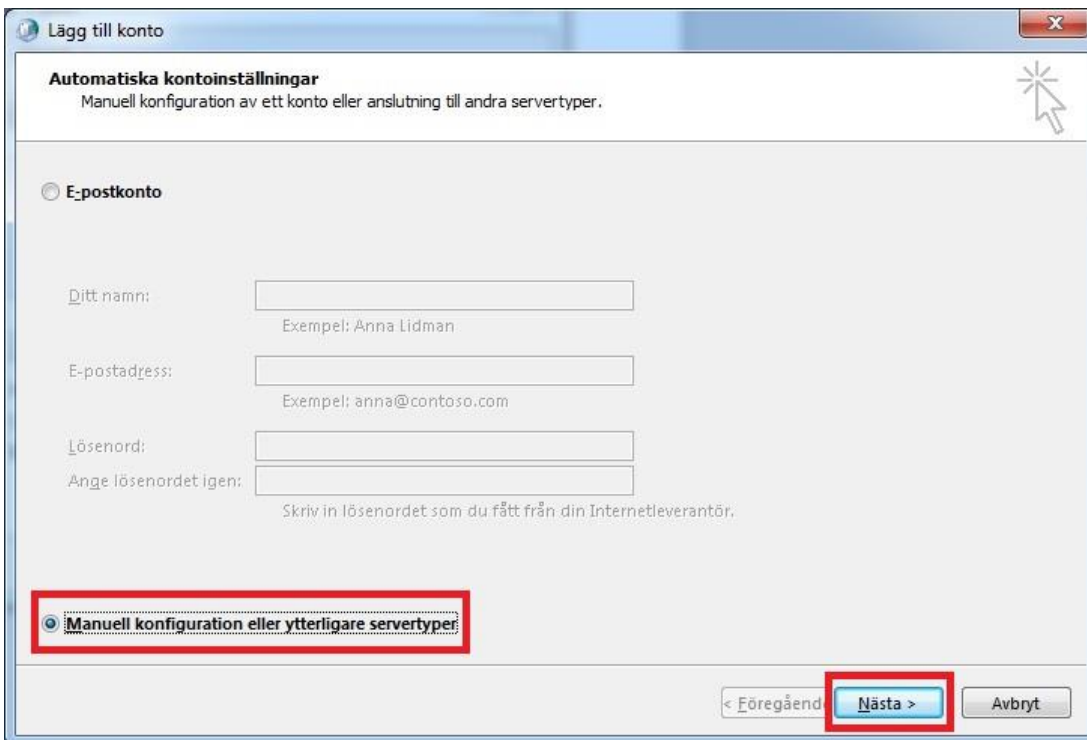
5. Sedan skapar du en ny profil. Lägg till...



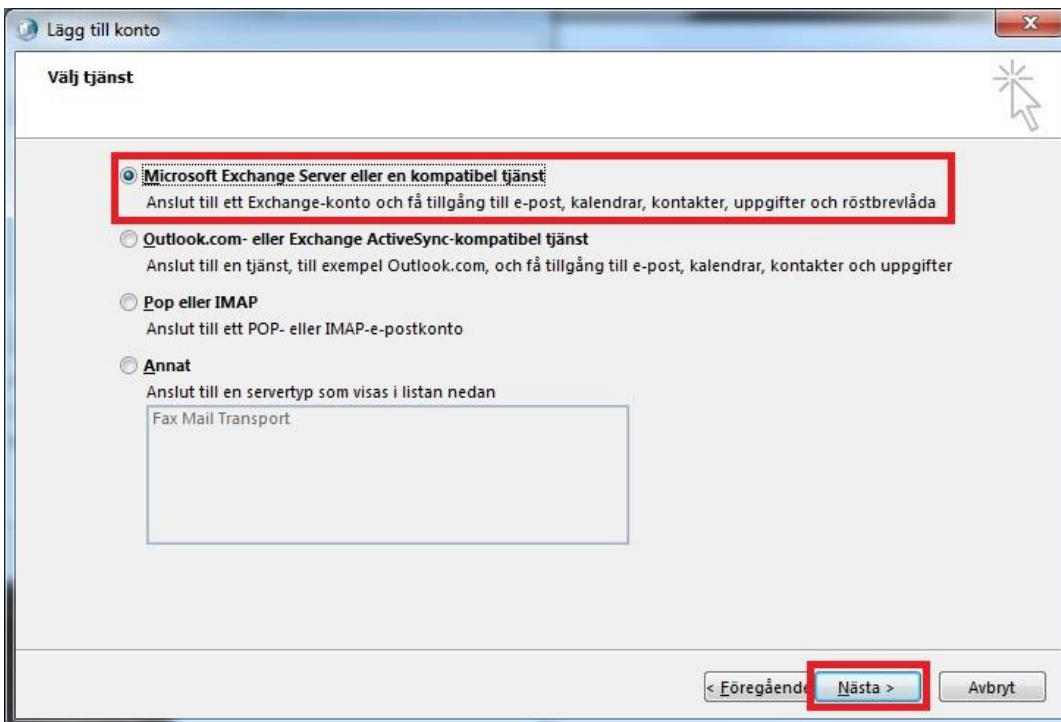
6. Skriv ex. ditt namn + OK



7. Klicka i "Manuell konfiguration eller ytterligare servertyper" och klicka sedan på Nästa.



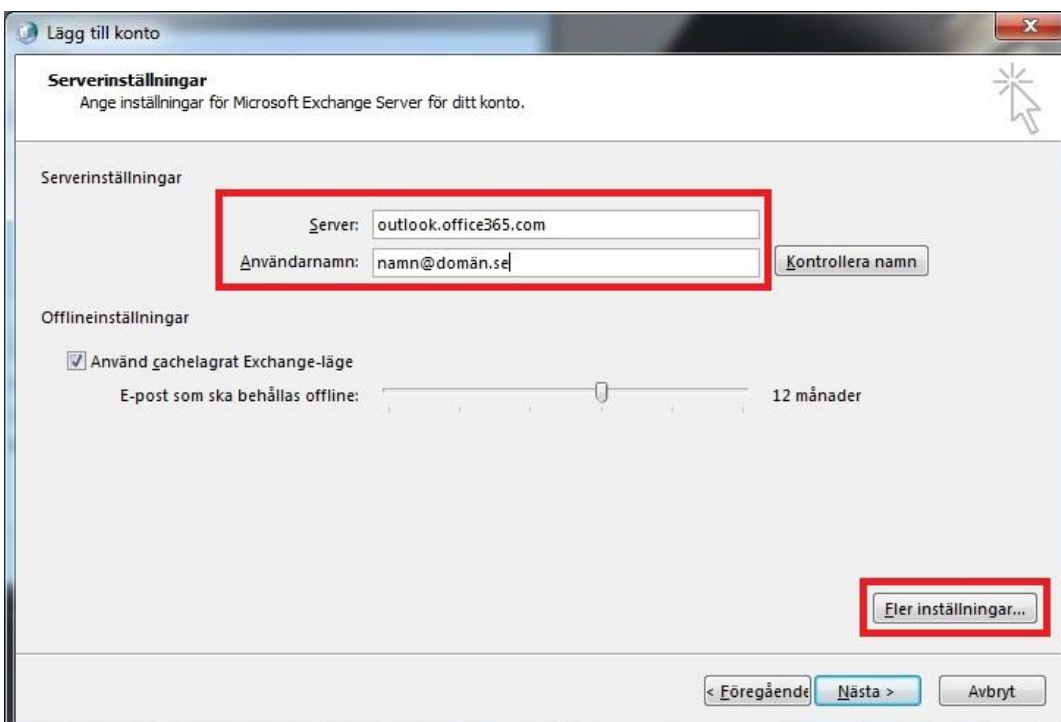
8. Välj "Microsoft Exchange Server eller en kompatibel tjänst" och klicka sedan på Nästa.



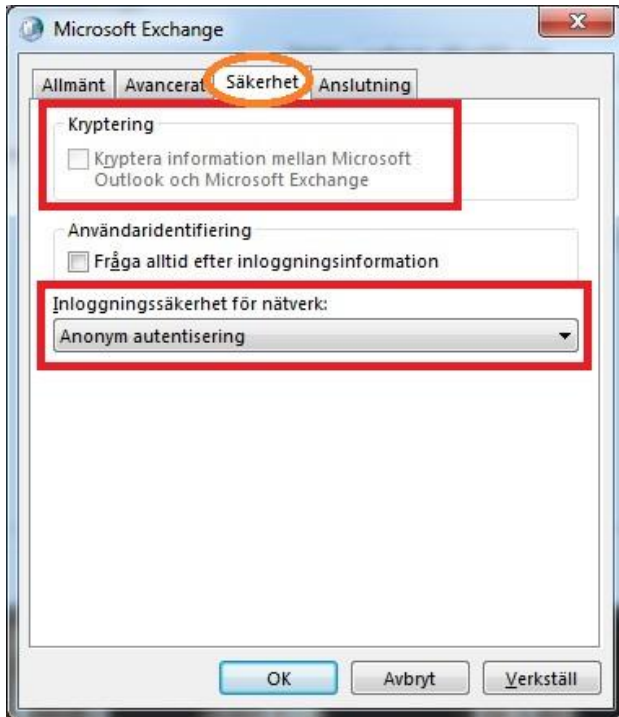
9. Fyll i "Server" med outlook.office365.com

Fyll i "Användarnamn" med din e-postadress.

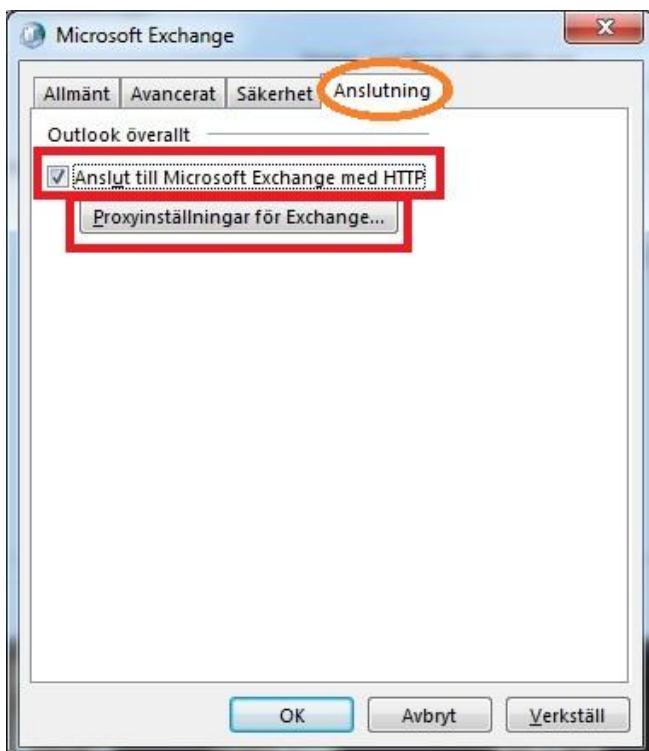
Klicka sedan på "Fler inställningar..."



10. Välj fliken "Säkerhet" och kryssa ur "Kryptering"
Ändra "Inloggningssäkerhet för nätverk:" till Anonym autentisering.



11. Klicka nu på fliken "Anslutning" och kryssa i "Anslut till Microsoft Exchange med http"
Klicka sedan på "Proxyinställningar för Exchange..."



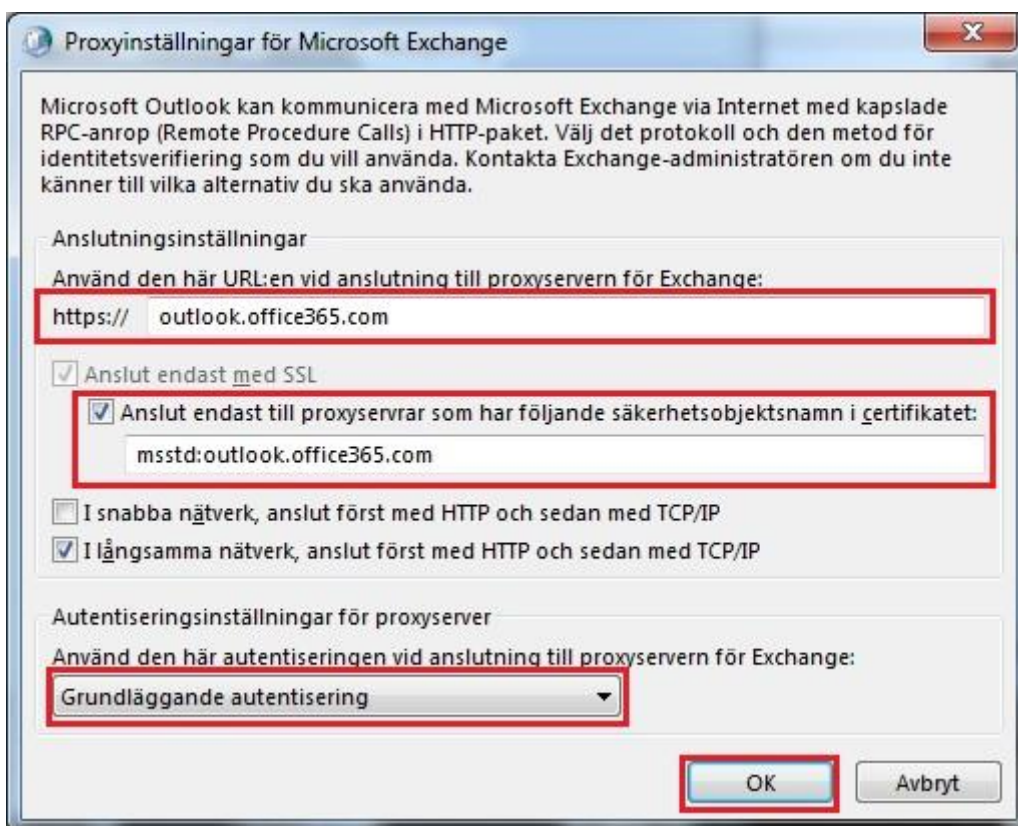
12. Fyll i Https:// med: outlook.office365.com

Klicka sedan i "Anslut endast till proxyservrar som har följande säkerhetsobjektsnamn i certifikatet"

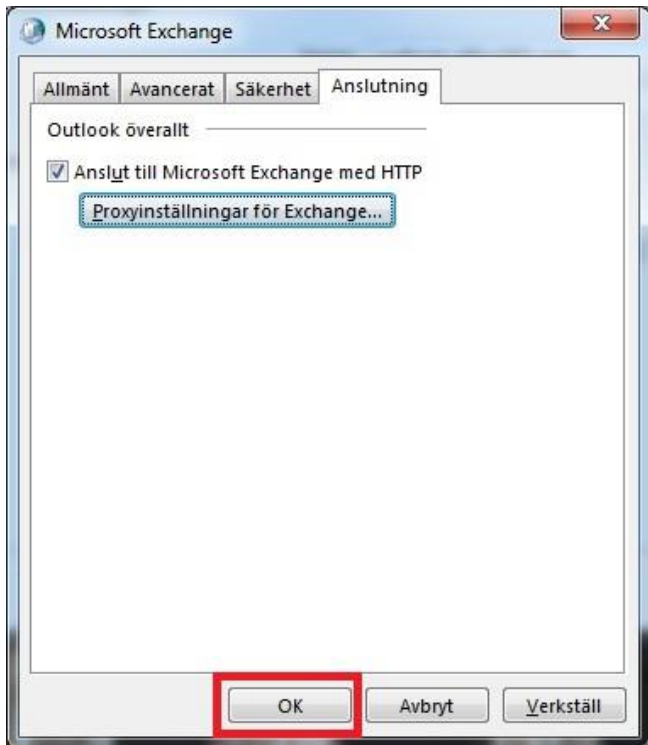
Fyll i följande i fältet under: msstd:outlook.office365.com

Ändra sedan "Använd den här autentiseringen vid anslutning till proxyservern för Exchange" till: Grundläggande autentisering.

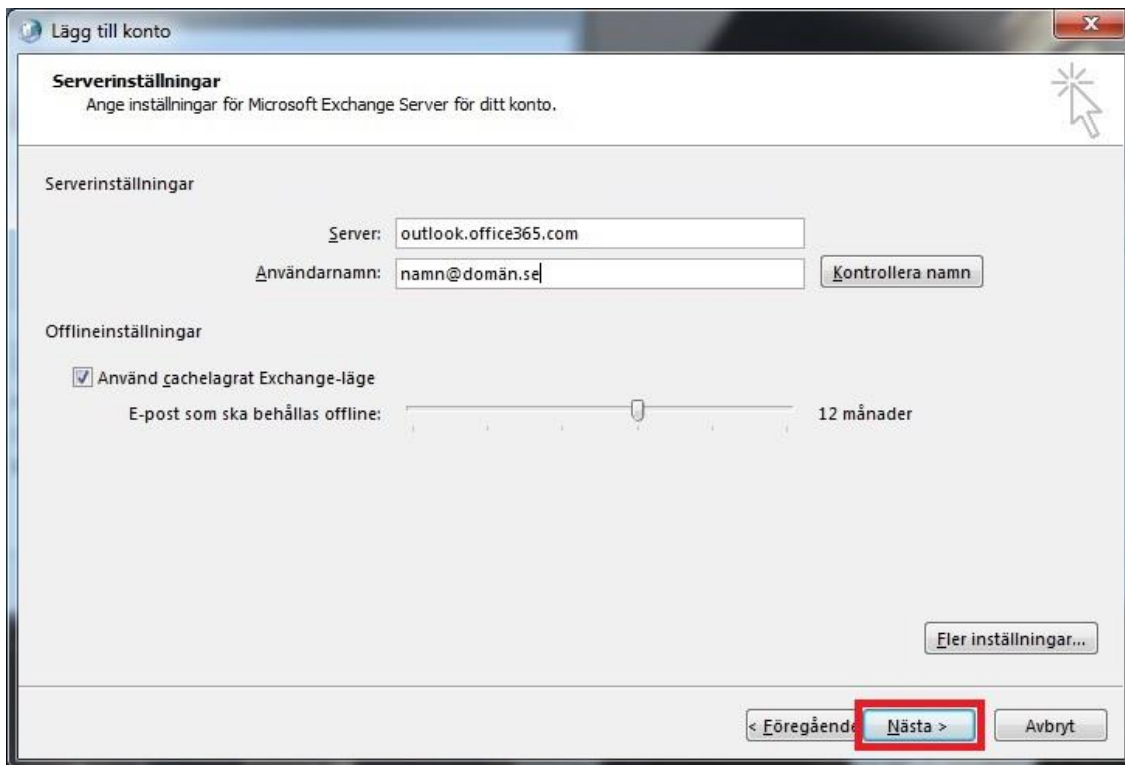
Nu så klickar man "OK"



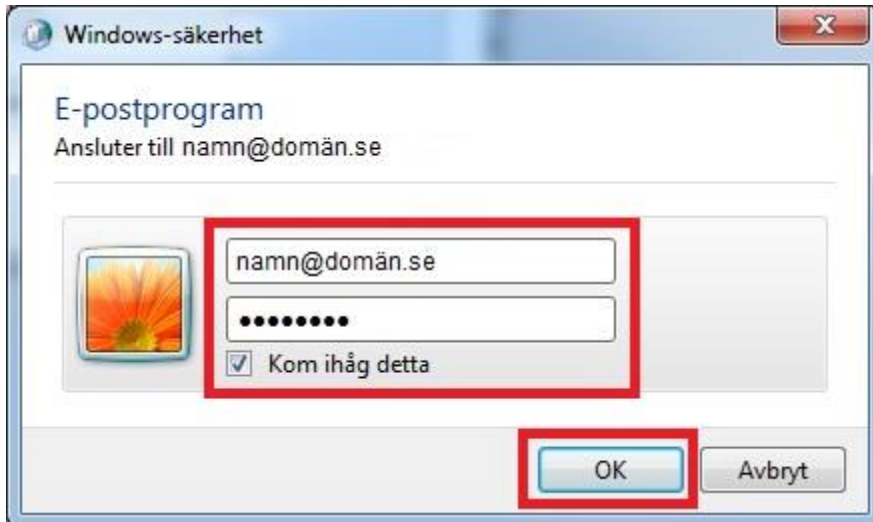
13. Klicka på "OK" igen.



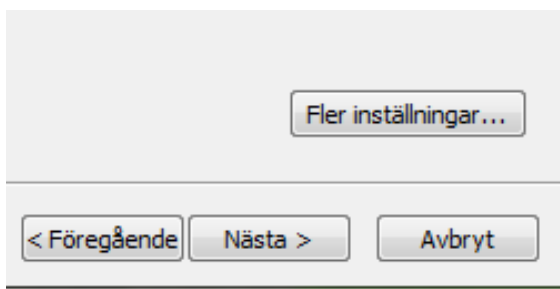
14. Klicka på "Nästa"



15. Fyll i din e-postadress och lösenord.
Klicka på "OK".

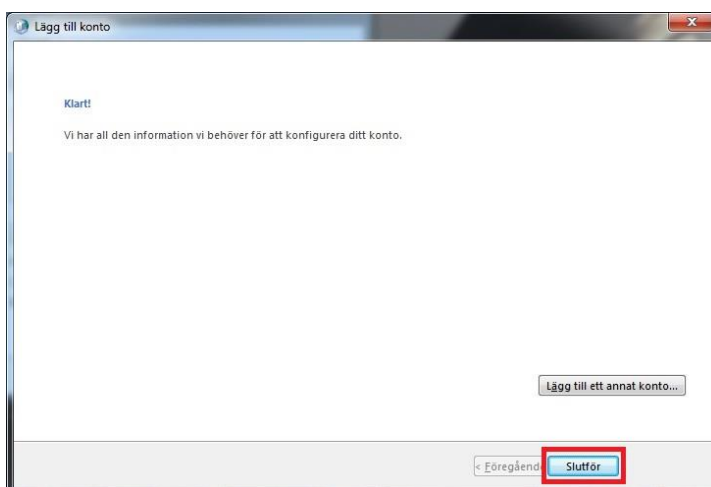


16. Klicka på Nästa.



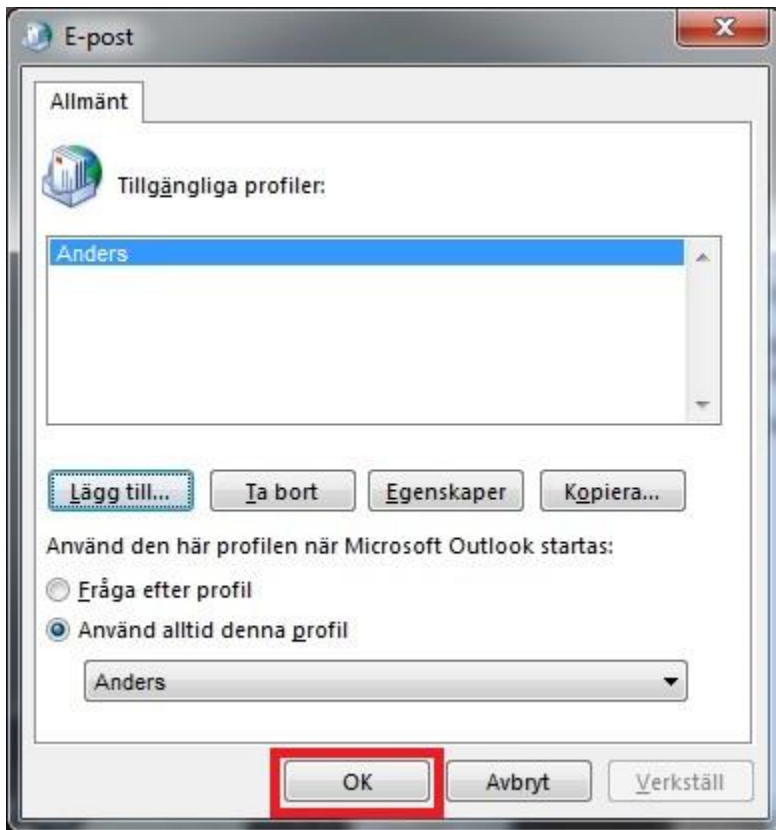
17. Efter en stund är konfigurationen klar.

Klicka på Slutför.



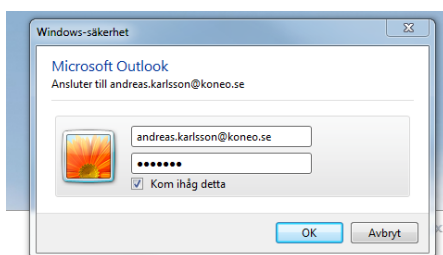
18. Om du har en tidigare profil, välj den nya profilen som standard.

Klicka på OK.



19. Starta Outlook och fyll i epostadressen och lösenord.

Kryssa i "Kom ihåg detta" så behöver man inte fylla i dessa uppgifter varje gång man startar Outlook.

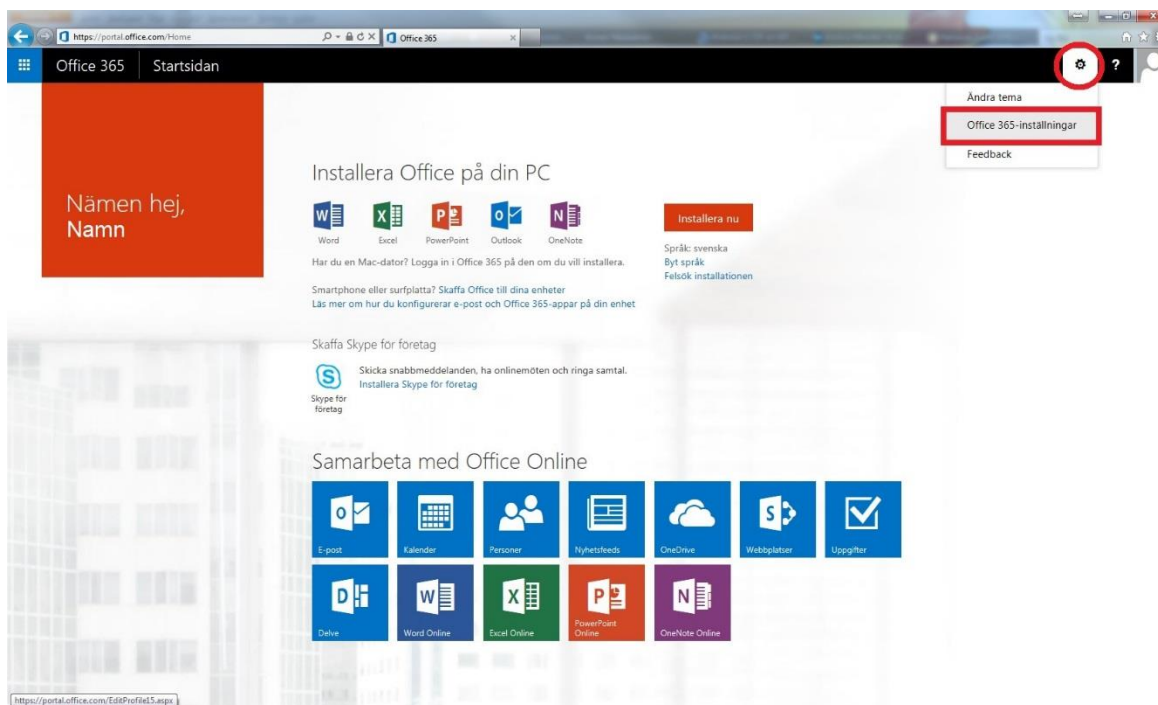


Microsoft®
Outlook® 2010

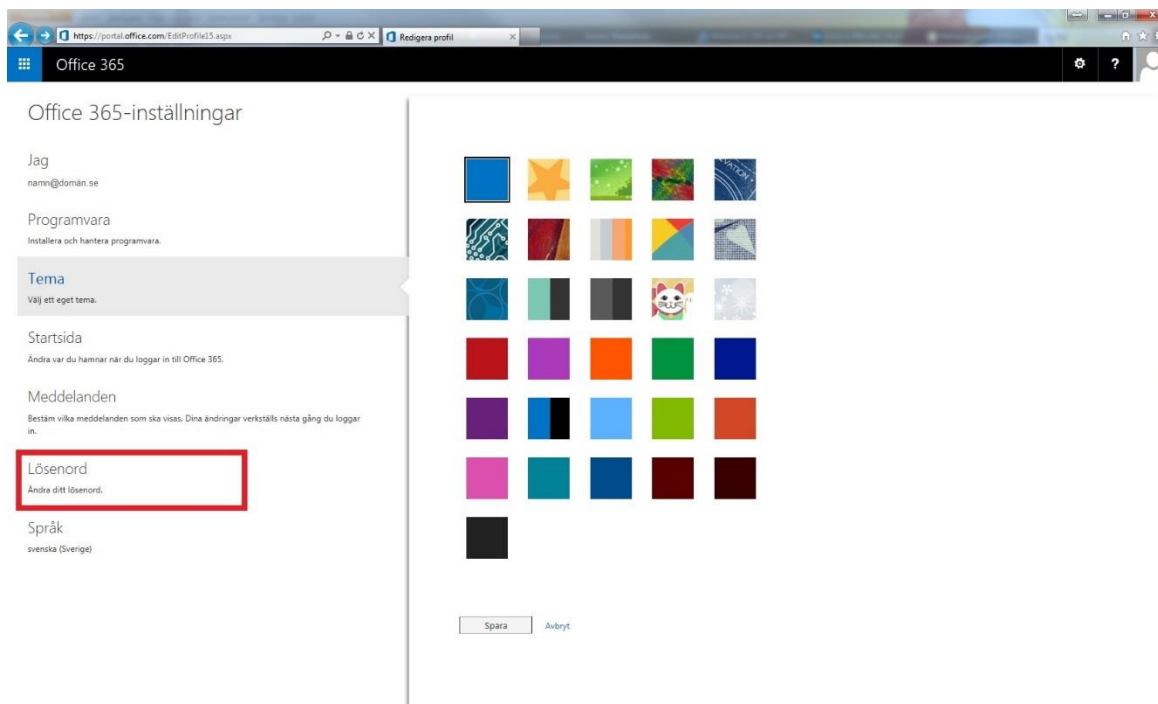
Läser in profil

20. Färdig! Om ni vill byta lösenord görs det via <https://login.microsoftonline.com/>

Klicka på kugghjulet och välj "Office365 Inställningar"



Klicka sedan på Lösenord.



Vid frågor, kontakta oss

support@koneo.se | 0498 - 65 10 10