


Koneo E-post

Exchange 2010 | manuell konfiguration

Giving Shape to Ideas

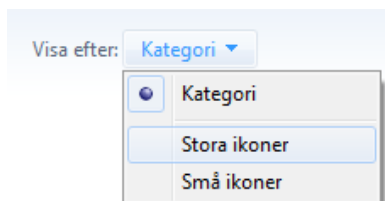
Konica Minolta | Koneo

Email: support@koneo.se • Telefon: 0498 – 65 10 10 • Webbsida: support.koneo.se

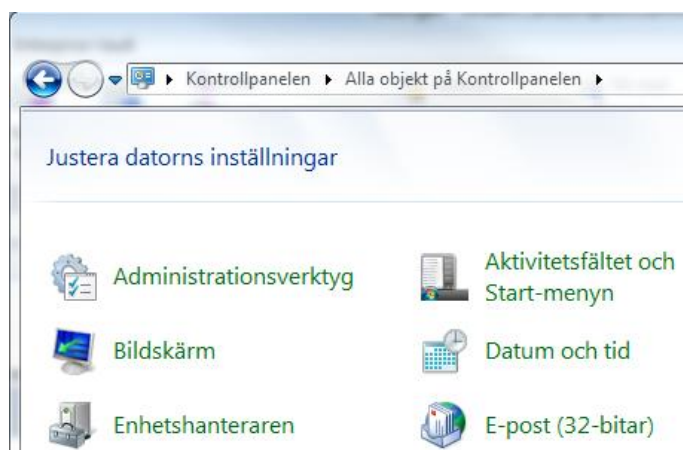
1. Se till att Outlook är avstängt. Klicka sedan på  längst ner till vänster på skärmen och välj

Kontrollpanelen

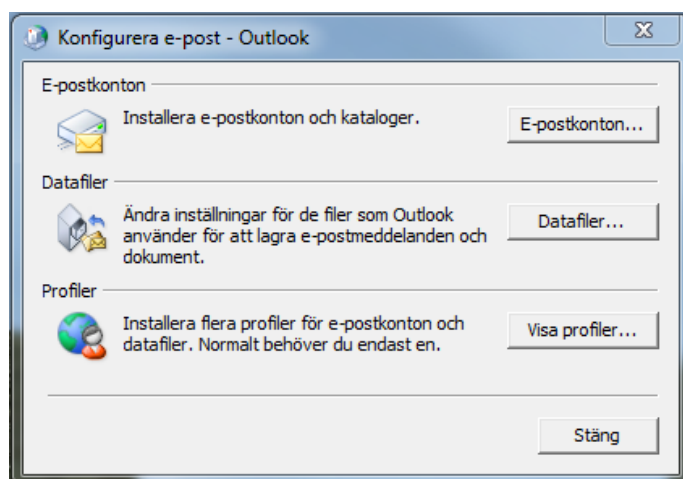
2. Sortera kontrollpanelen efter ikoner



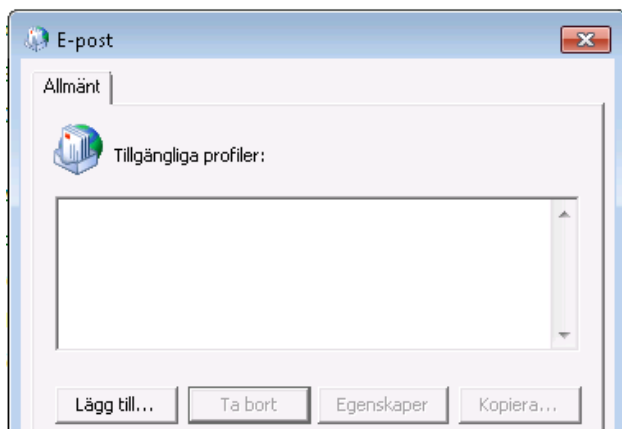
3. Öppna E-post (32-bitar)



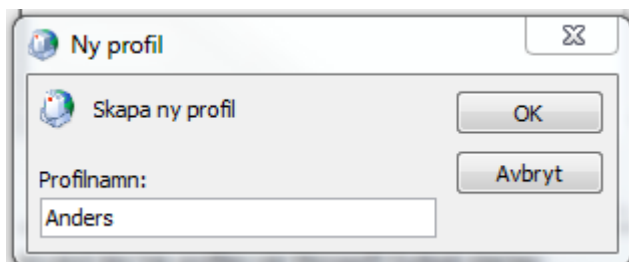
4. Klicka på Visa profiler



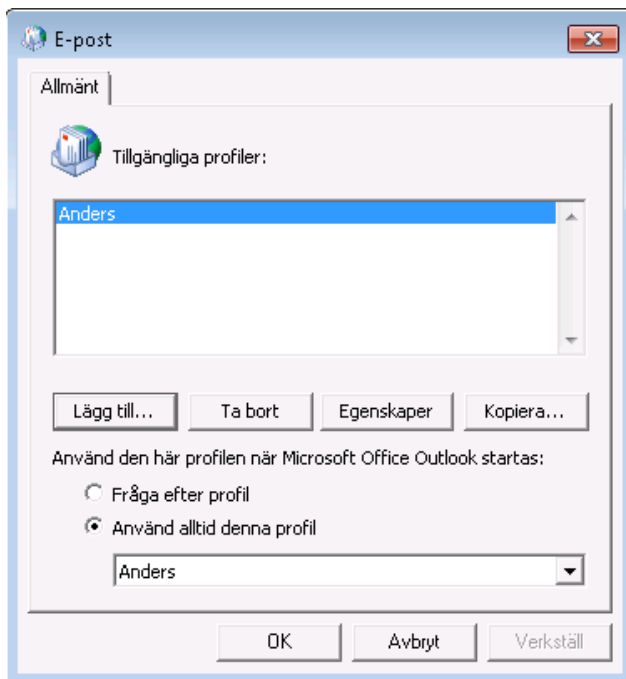
5. Sedan skapar du en ny profil. Lägg till...



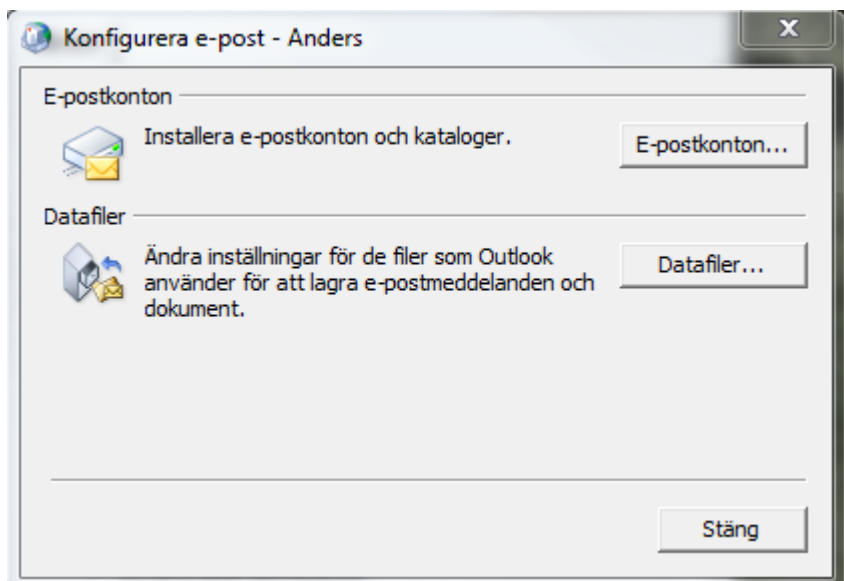
6. Skriv ex. ditt namn + OK



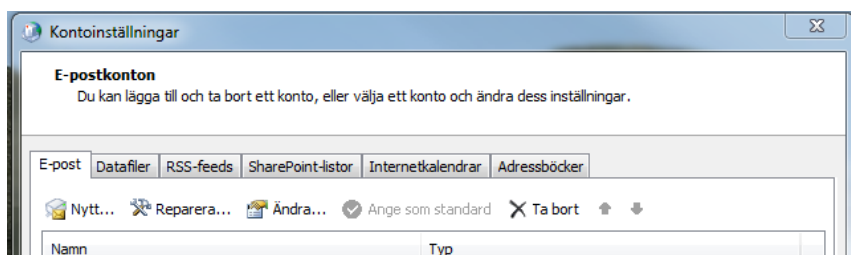
7. Om inget mer händer, markera ditt namn och tryck Egenskaper (annars hoppa till steg 11)



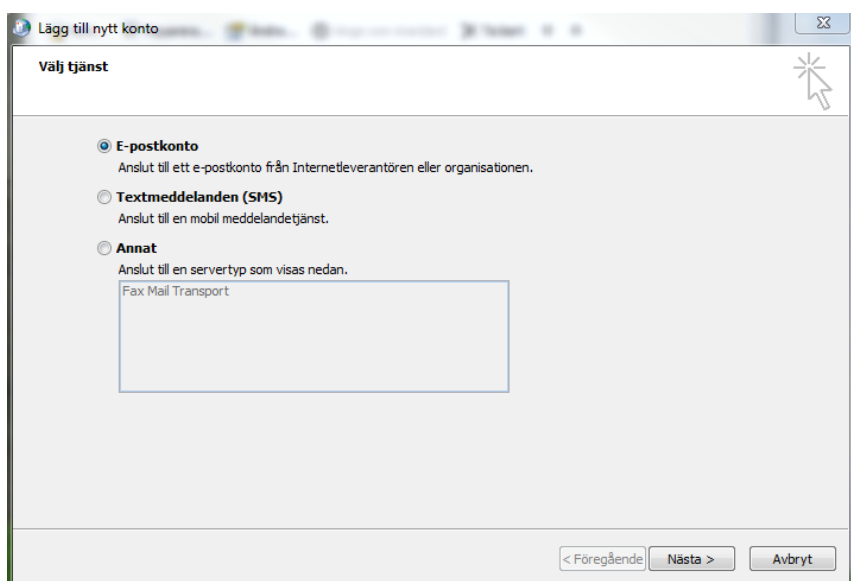
8. Tryck E-postkonton



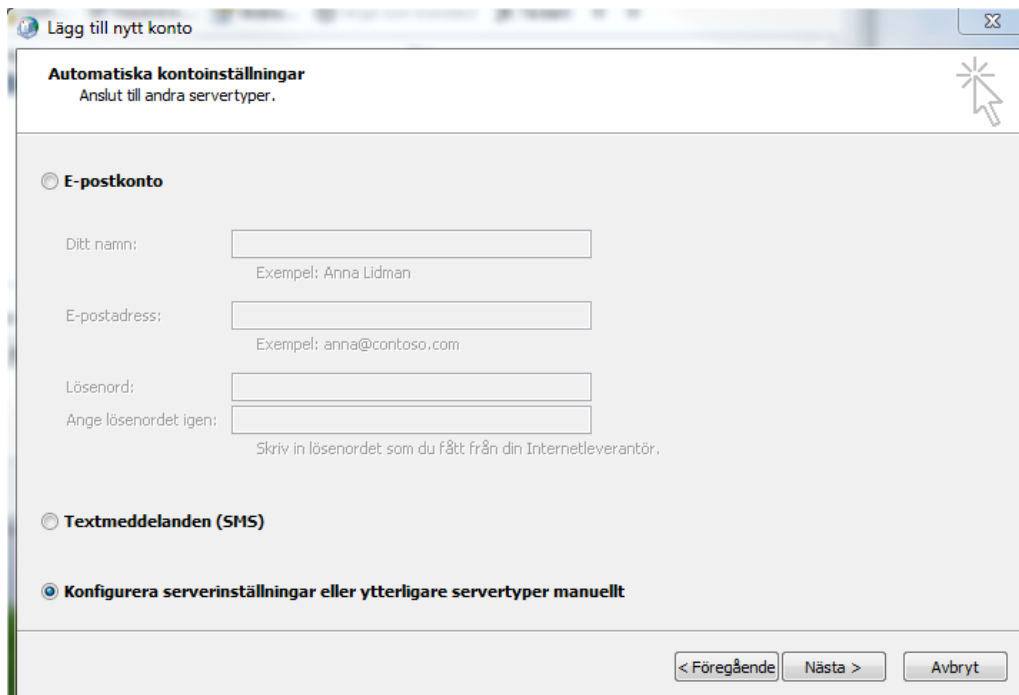
9. Tryck Nytt...



10. Välj E-postkonto + Nästa



11. Välj Konfigurera serverinställningar eller ytterligare servertyper manuellt + Nästa



Lägg till nytt konto

Automatiska kontoinställningar
Anslut till andra servertyper.

E-postkonto

Ditt namn:
Exempel: Anna Lidman

E-postadress:
Exempel: anna@contoso.com

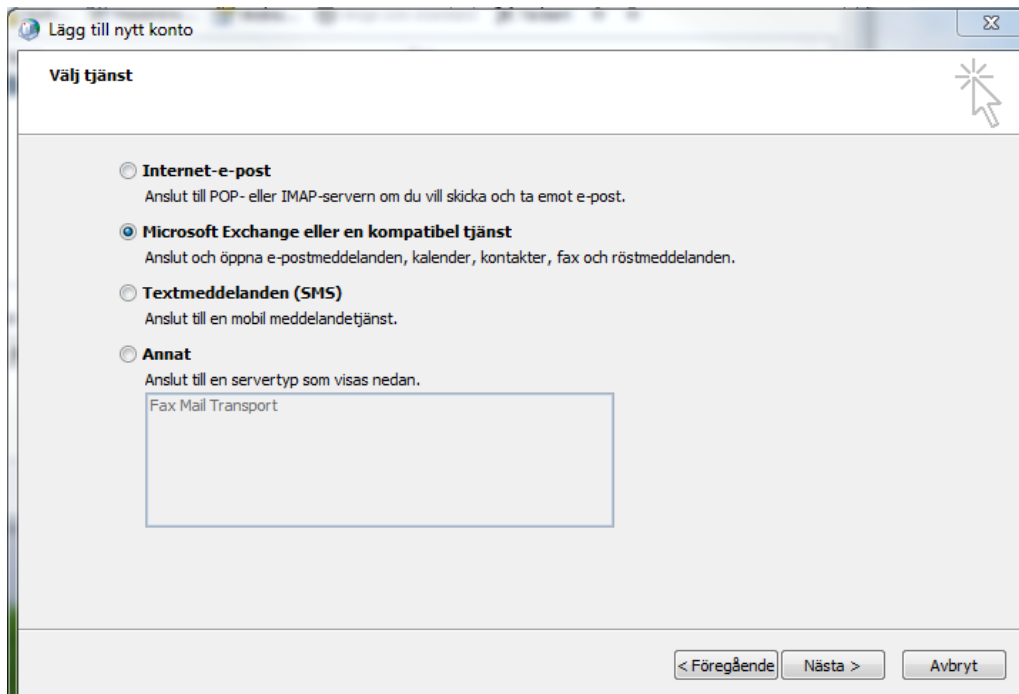
Lösenord:
Ange lösenordet igen:
Skriv in lösenordet som du fått från din Internetleverantör.

Textmeddelanden (SMS)

Konfigurera serverinställningar eller ytterligare servertyper manuellt

< Föregående Nästa > Avbryt

12. Välj Microsoft Exchange eller en kompatibel tjänst + Nästa



Lägg till nytt konto

Välj tjänst

Internet-e-post
Anslut till POP- eller IMAP-servern om du vill skicka och ta emot e-post.

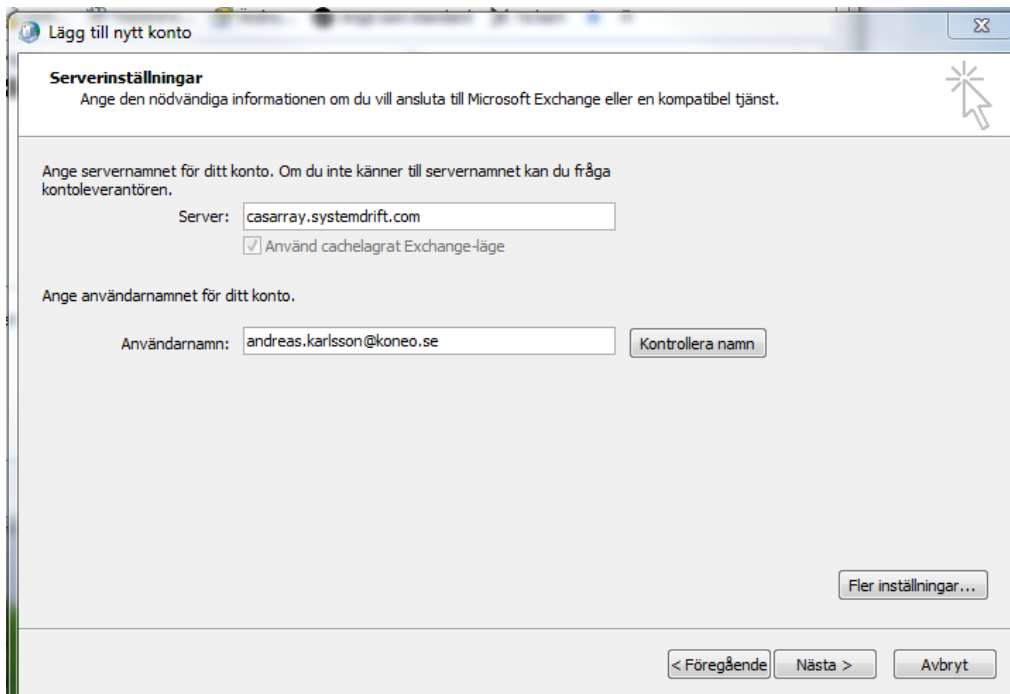
Microsoft Exchange eller en kompatibel tjänst
Anslut och öppna e-postmeddelanden, kalender, kontakter, fax och röstmeddelanden.

Textmeddelanden (SMS)
Anslut till en mobil meddelandetjänst.

Annat
Anslut till en servertyp som visas nedan.

< Föregående Nästa > Avbryt

13. Fyll i server: casarray.systemdrift.com
Fyll i användarnamn (epost), samt tryck Fler inställningar...



Lägg till nytt konto

Serverinställningar
Ange den nödvändiga informationen om du vill ansluta till Microsoft Exchange eller en kompatibel tjänst.

Ange servernamnet för ditt konto. Om du inte känner till servernamnet kan du fråga kontoleverantören.

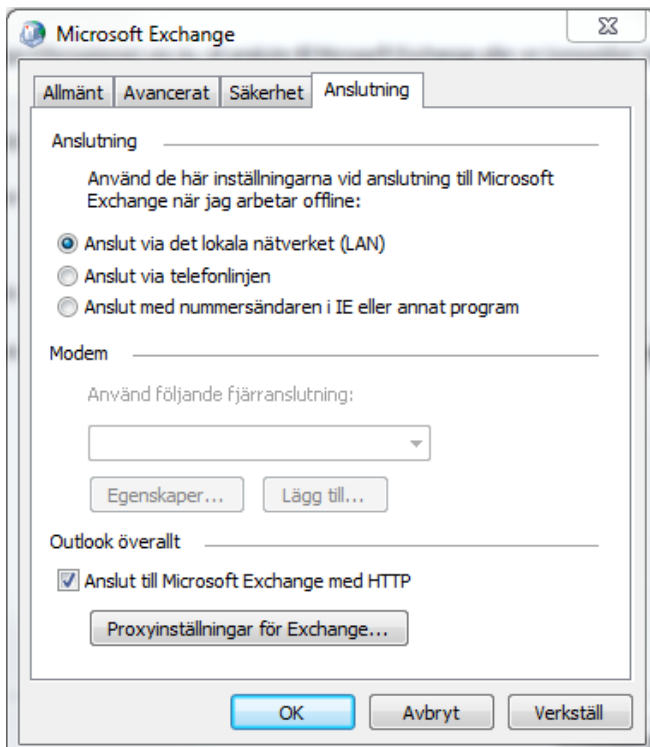
Server:

Använd cachelagrat Exchange-läge

Ange användarnamnet för ditt konto.

Användarnamn:

14. Välj fliken Anslutning och kryssa i Anslut till Microsoft Exchange med http (längst ner) + Proxyinställningar för Exchange



Microsoft Exchange

Allmänt Avancerat Säkerhet **Anslutning**

Anslutning

Använd de här inställningarna vid anslutning till Microsoft Exchange när jag arbetar offline:

Anslut via det lokala nätverket (LAN)

Anslut via telefonlinjen

Anslut med nummersändaren i IE eller annat program

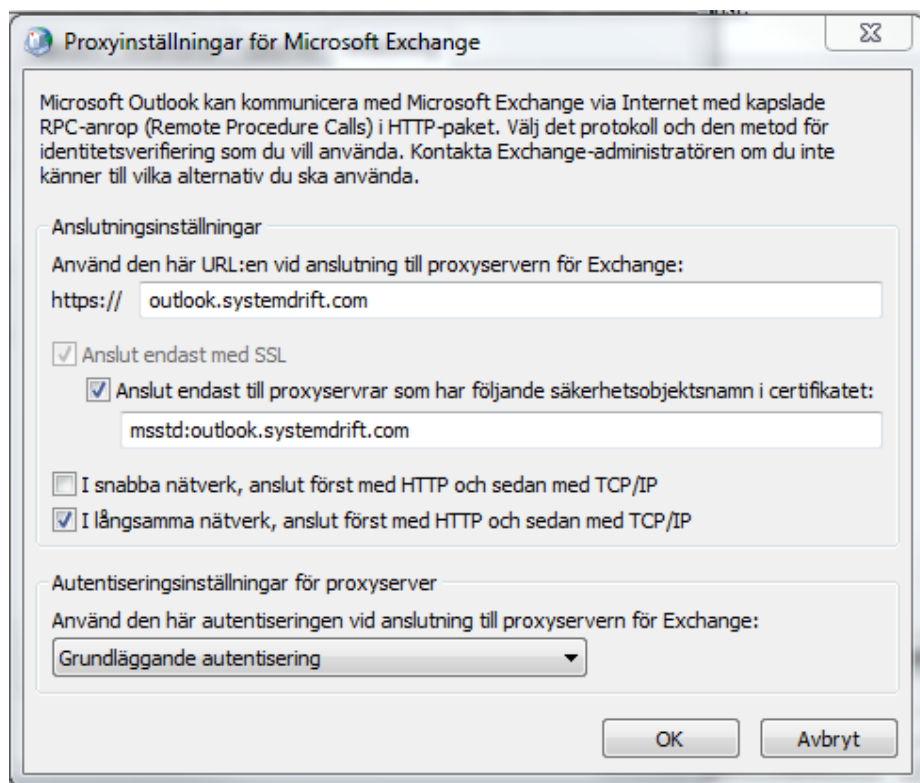
Modem

Använd följande fjärranslutning:

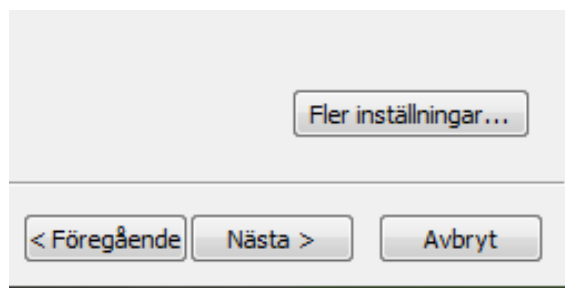
Outlook överallt

Anslut till Microsoft Exchange med HTTP

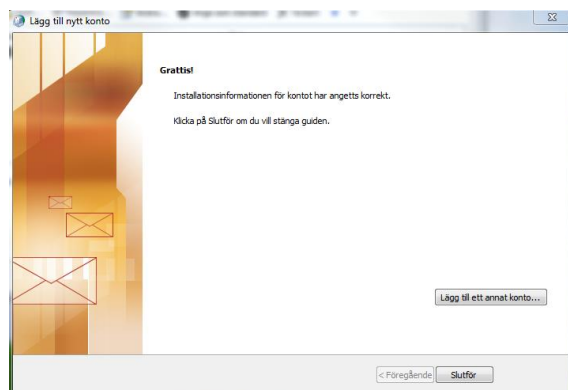
15. Fyll i nedan. Dubbelkolla att alla inställningarna är rätt enligt bilden. Tryck OK + OK



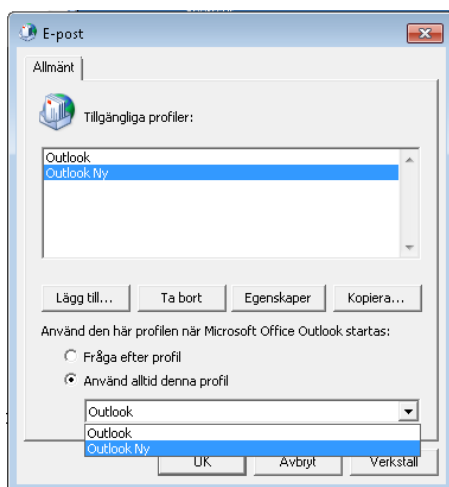
16. Välj Nästa >



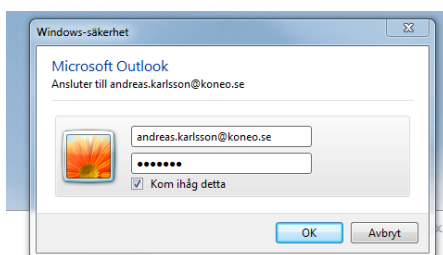
17. Efter en stund är konfigurationen klar. Tryck Slutför



18. Om du har en tidigare profil, välj den nya profilen som standard. Välj OK.



19. Starta Outlook och fyll i epostadressen och lösenord samt tryck Kom ihåg detta

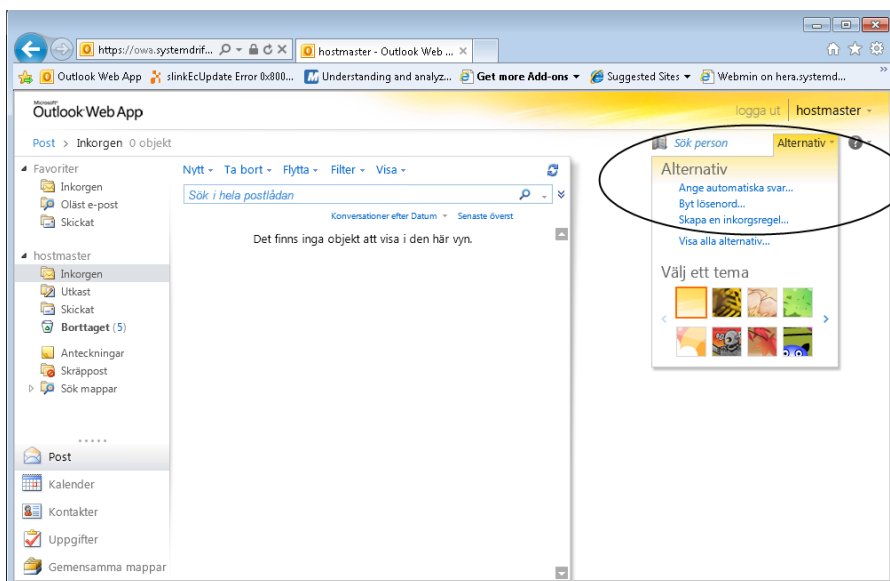


Microsoft®
Outlook® 2010

Läser in profil

20. Färdig! Om ni vill byta lösenord görs det via <https://owa.systemdrift.com>

Välj Alternativ uppe i högra hörnet och Byt lösenord



Vid frågor, kontakta oss

support@koneo.se | 0498 - 65 10 10