

Koneo E-post

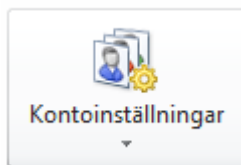
Exchange 2010 | Importera PST-fil

Giving Shape to Ideas

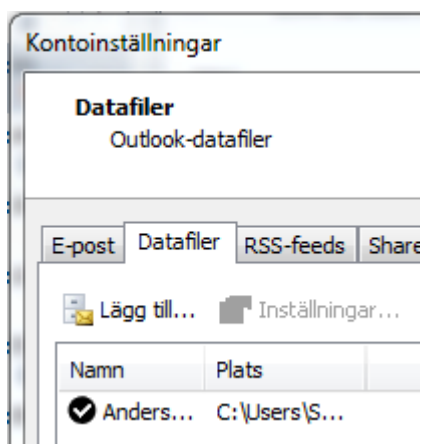
Konica Minolta | Koneo

Email: support@koneo.se • Telefon: 0498 – 65 10 10 • Webbsida: support.koneo.se

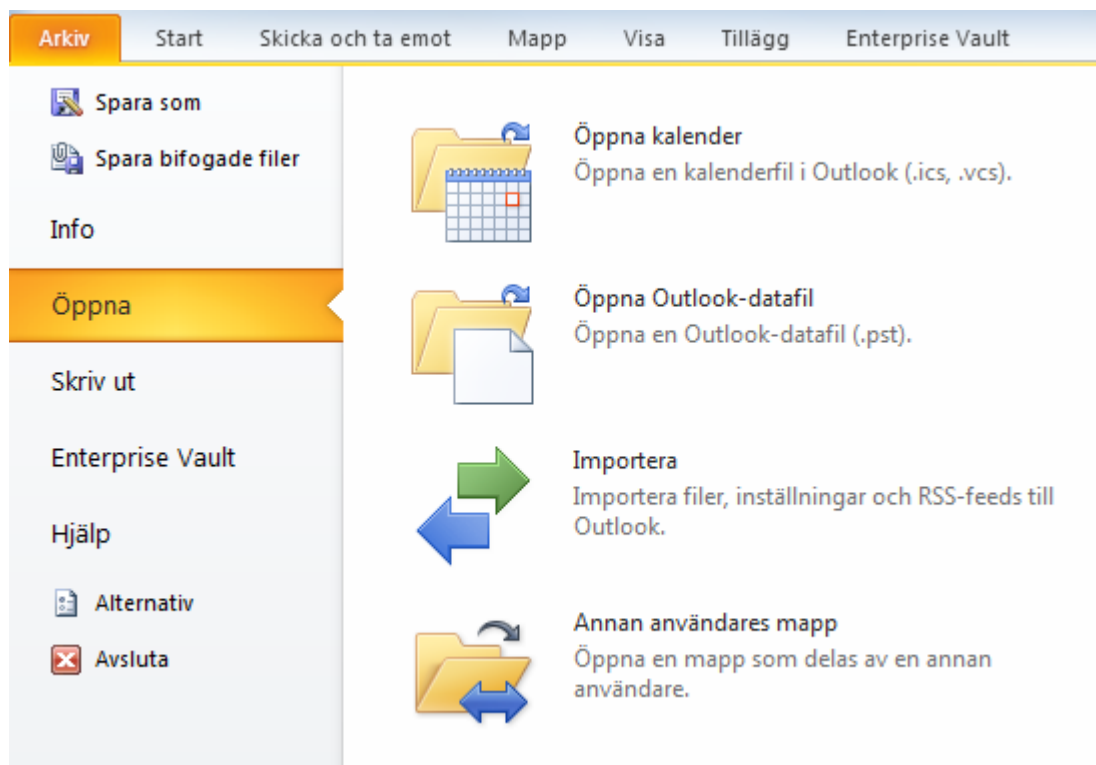
1. Om du behöver ska byta från POP/IMAP till Exchange måste du först lokalisera din PST-fil.
I Outlook 2010 > Arkiv > Info > Kontoinställningar (annars hoppa till steg 3)



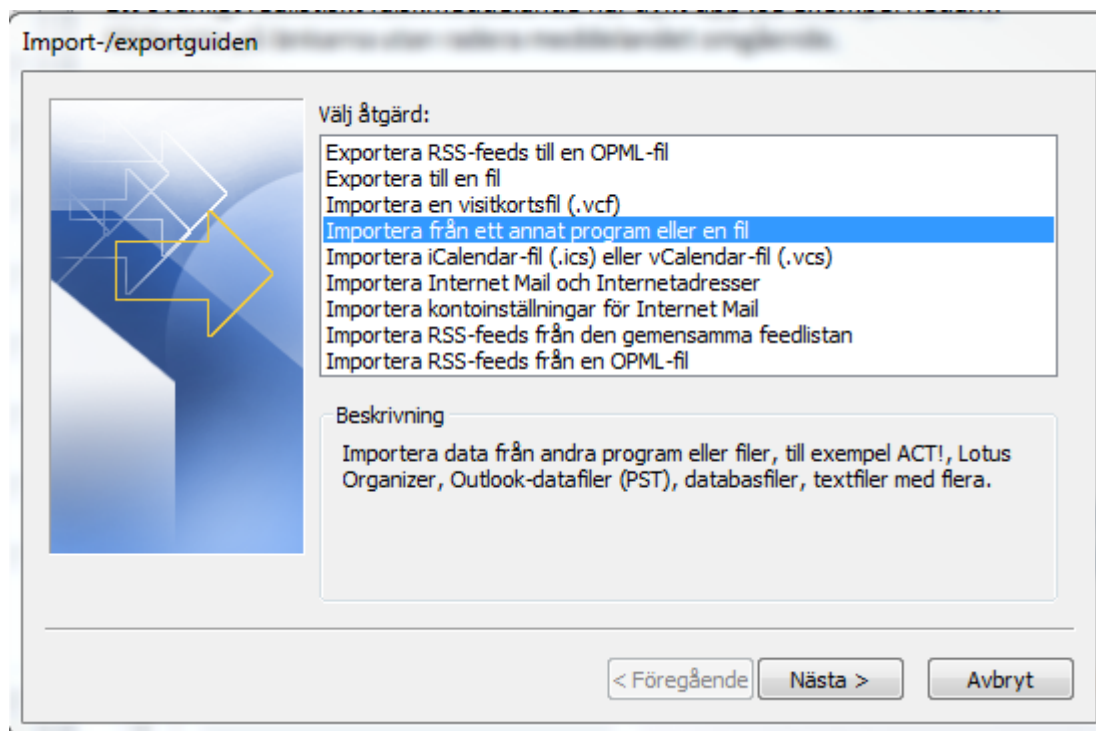
2. Se fliken Datafiler. Där syns platsen för PST-filen.



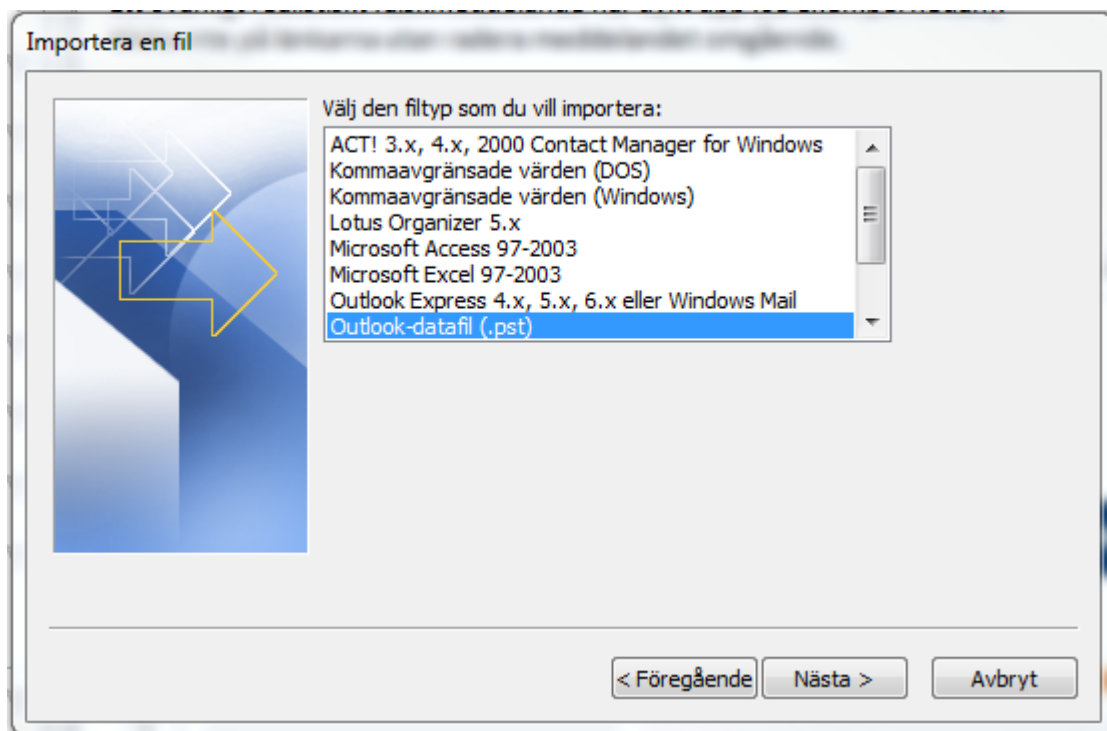
3. För att importera en PST-fil till din Exchange mail tryck Arkiv > Öppna > Importera



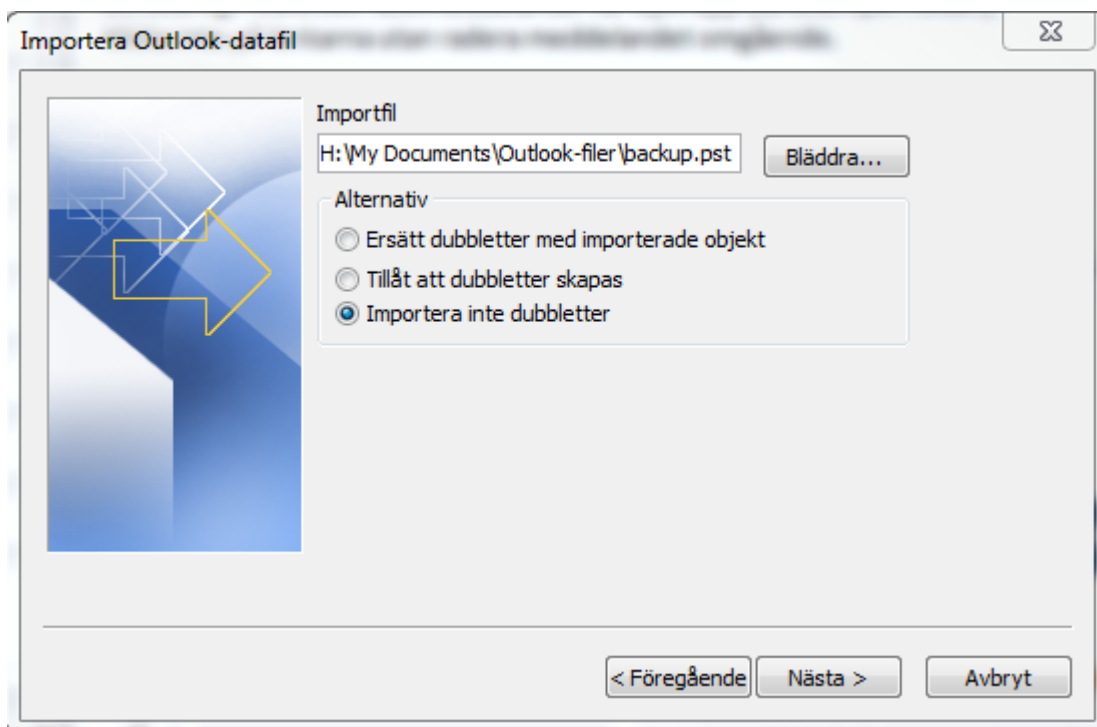
4. Importera från ett annat program eller en fil



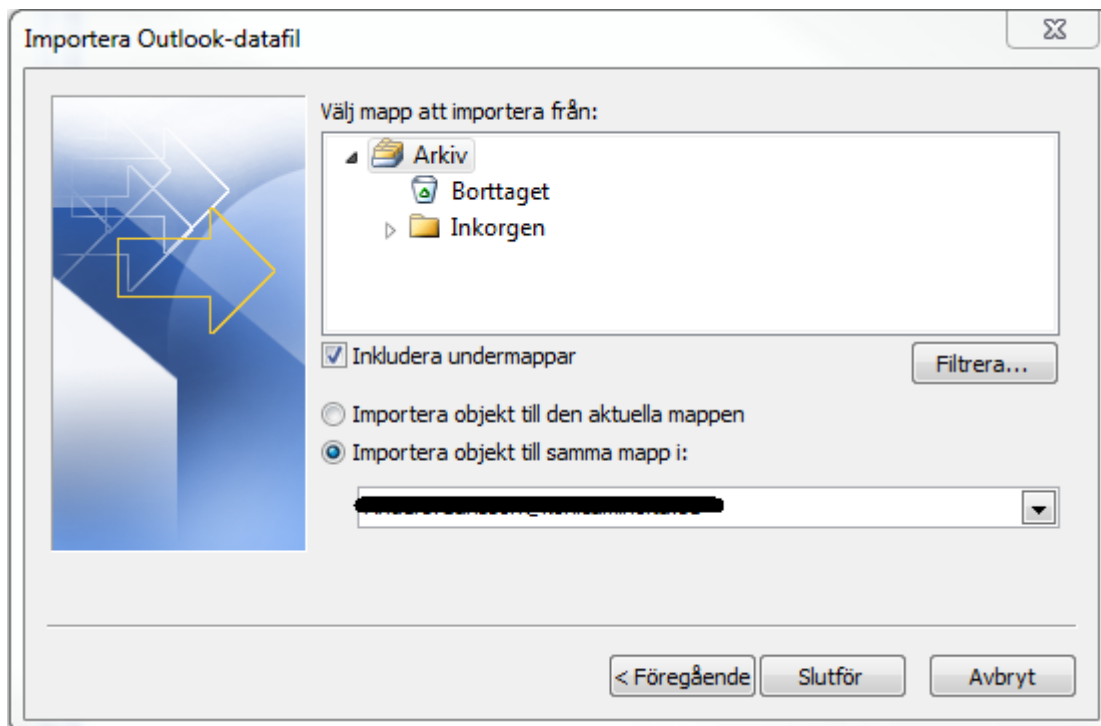
5. Outlook-datafil (.pst)



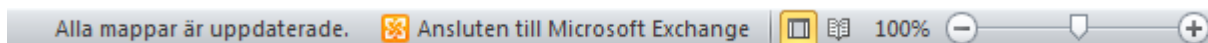
6. Bläddra till platsen för din PST-fil, välj förslagvis att inte Importer dubletter + Nästa (se steg 6 för att hitta din PST-fil)



7. Markera Arkiv (kan ha annat namn), inkludera undermappar, samt Importera objekt till samma mapp i: dinepost@epost.se (din epost). Slutför!



Det kommer nu att ta en stund beroende på storlek. Avvakta tills det är klart (se statusfältet)



Vid frågor, kontakta oss

support@koneo.se | 0498 - 65 10 10